

Union Départementale
des D.S.B. 67

Union

Départementale pour le Don de Sang Bénévole du Bas-Rhin et environs



Bulletin d'information édité par l'UD 67. Responsable de publication Frédéric COLLE Président UD 67. Conception Commission Journal et Bureau

F
L
A
S
H
I
N
F
O
S



N° 115 DECEMBRE 2025

Sommaire

Bonne Année Page 1
Réunion EFS Nancy du 3
déc Page 2
Agenda Page 3



Nos vœux les plus sincères pour cette fin d'année et l'année 2026.

Chers membres et responsables des associations de donneurs de sang bénévoles,

À l'aube des fêtes de fin d'année, nous tenons à vous adresser nos plus sincères remerciements pour votre engagement indéfectible, tout au long de 2025, au service de la solidarité et de la santé publique. Votre mobilisation quotidienne, votre énergie et votre générosité sont au cœur de la chaîne de solidarité qui permet de sauver des vies.

Nous savons que les nombreuses annulations de collectes ont pu être difficiles à vivre pour vos amicales, et nous tenons à vous remercier pour votre compréhension et votre résilience face aux difficultés. Votre dévouement reste une source d'inspiration pour nous tous.

Au-delà de la promotion du don de sang, l'année 2026 sera placée sous le signe de la mobilisation

pour le don de plasma. Nous comptons sur votre dynamisme pour encourager les donneurs à se rendre à vos collectes régulières et dans les « Maisons du Don » de Strasbourg ou Colmar, où chaque geste compte. Grâce à vos actions, aux covoiturages, aux minibus et à la force de vos réseaux, nous continuerons à sensibiliser, à informer et à accueillir toujours plus de donneurs.

En cette période de fêtes, nous vous souhaitons à toutes et à tous d'excellents moments de repos, de joie et de partage en famille ou entre amis. Que cette nouvelle année vous apporte santé, bonheur et la fierté d'appartenir à cette belle communauté des donneurs et des bénévoles.

Avec toute notre gratitude et nos meilleurs vœux pour 2026,

Le Président de L'UD 67
et l'ensemble du CA

Un souci pour vous connecter à notre site Internet
UD67.ORG ?

Contactez-nous par téléphone

Frédéric COLLE

ud67@dondesangbenevole.fr

udcourrier@gmail.com





Le Docteur Kientz est revenu sur les faits marquants de 2025 :

- ♦ Baisse générale des cessions en sang total (- 12% en 5 ans) suite Patient Blood Management opéré depuis plusieurs années par les hôpitaux (optimisation du capital sanguin avant intervention chirurgicale)
- ♦ Ambition plasma en France devrait être au RDV pour 2025 (453 000 prélèvements) Objectifs 2026 : + 30% (590 000 prélèvements)
- ♦ Grand EST : Deux MDD relocalisées : Mulhouse ouverture fin 2026 / Reims : recherche locaux
- ♦ Difficultés de recrutement des postes infirmiers, médecins : impact sur les collectes car en cas d'absence inopinée obligation de suppression de collecte en dernière minute (priorité au collecte avec un prévisionnel de moins de 30 poches).
- ♦ Travail d'efficience de la collecte : adapter l'offre de collecte au potentiel des territoires

Concernant les annulations de collectes dans la Région Grand Est à la semaine N°48 il y a eu 263 annulations soit 8.865 poches prévues non collectées. Alors qu'en 2024 : 137 annulations pour 4.617 poches prévues.

	Collectes	Poches
Colmar	104	3603
Strasbourg	70	2288

Une réflexion est en cours sur les bassins de Sarrebourg et Saverne où il existe des collectes de moins de 30 poches ; restera à étudier ceux de Colmar et Phalsbourg.

L'action des amicales sur le terrain

- ⇒ Promouvoir le Don : diffusion des affiches & flyers ; sensibiliser dans les classes, clubs sportifs (Don de Sang & Don de Plasma) ; tenue de stands lors des événements communaux ou sportif.
- ⇒ Soutenir le Don : relayer les sensibilisations de l'EFS, s'entraider entre bénévoles pour accueillir les donneurs.

AMBITION PLASMA

L'objectif de collecte Plasma en 2026 est augmenté de 13% vs 2025 avec pour la MDD de Strasbourg un objectif de 70 dons/Jour.

Afin de pouvoir atteindre cet objectif, nous pouvons continuer à promouvoir le slogan « 1 don de plasma par saison » en vue de fidéliser les donneurs. Nous sommes à 2,78 don/an

	BUDGET 2026		
	Total dons	Dons / jour	Dons/sem
Prélèvements PLASMA GEST	83 000	276	1 654
MDD			
STRASBOURG	21 000	70	419
NANCY	15 000	50	299
METZ	12 800	43	255
COLMAR	7 800	26	155
MULHOUSE	7 900	26	157
REIMS	8 500	28	169
CHARLEVILLE	4 600	15	92
TROYES	5 400	18	108
TOTAL PLASMAS	83 000	276	1 654

Promouvoir les déplacements aux MDD

La FFDSB a mis en place une cartographie des co-voiturages existants via le lien google form : [Covoiturage : les bénévoles de la FFDSB conduisent les donneurs vers leur don de plasma](#)

Département	Nb d'amicales	Nb de navettes	Donneurs mobilisés	Poches collectées
Bas-Rhin	4	21	169	122
Ardenne	2	2	18	18
Marne	1	2	7	7
Moselle	5	10	72	54
Meurthe-et-Moselle	1	1	6	3
Vosges	6	13	95	93
Grand Est total	19	49	354	275

Pour rappel document de l'EFS :

Navette plasma Mode d'emploi

QUELLES SONT LES MODALITÉS DE REMBOURSEMENT ?

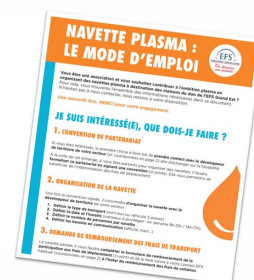
Les navettes plasma peuvent être réalisées en mini-bus ou en véhicule 5 places.

POUR UN TRAJET EN MINI-BUS :

- Maison du don la plus proche de la commune de départ
- Distance minimum de 20 Km A/R entre la commune de départ et la Maison du don
- Minimum de 5 donneurs potentiels par mini-bus
- Prise en charge de 0,16 cts/km

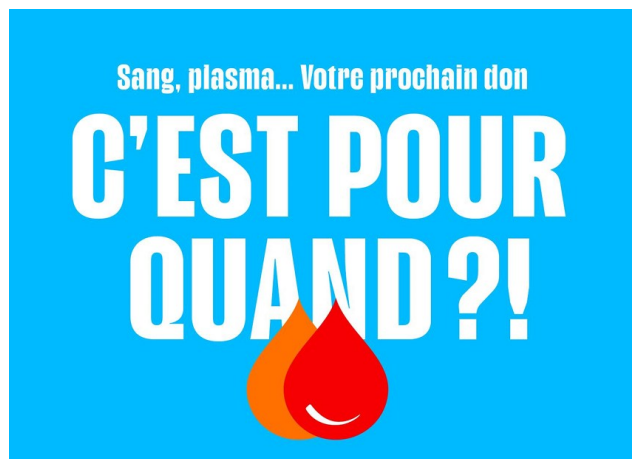
POUR UN TRAJET EN VÉHICULE 5 PLACES :

- Maison du don la plus proche de la commune de départ
- Distance minimum de 20 Km A/R entre la commune de départ et la Maison du don
- Minimum de 4 donneurs potentiels dans le véhicule
- Prise en charge de 0,10 cts/km

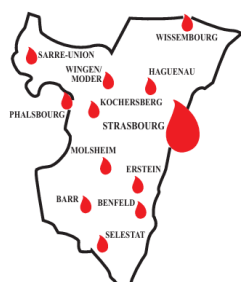


NOUVEAU PLAN COMMUNICATION EFS

La communication mettra en avant les deux types de Don sans distinction



REUNIONS DE SECTEUR 2026



Union Départementale
des D.S.B. 67

Nord : mardi 24 février à
MITTELBRONN

Centre : Vendredi 06 mars à
ESCHAU

Sud : Vendredi 13 mars à
SUNDHOUSE



UNION DEPARTEMENTALE POUR LE DON DE SANG BENEVOLE DU BAS-RHIN



LE PARCOURS DE LA VIE

25 AVRIL

CONGRES UD 2026

26 AVRIL A

KILSTETT

